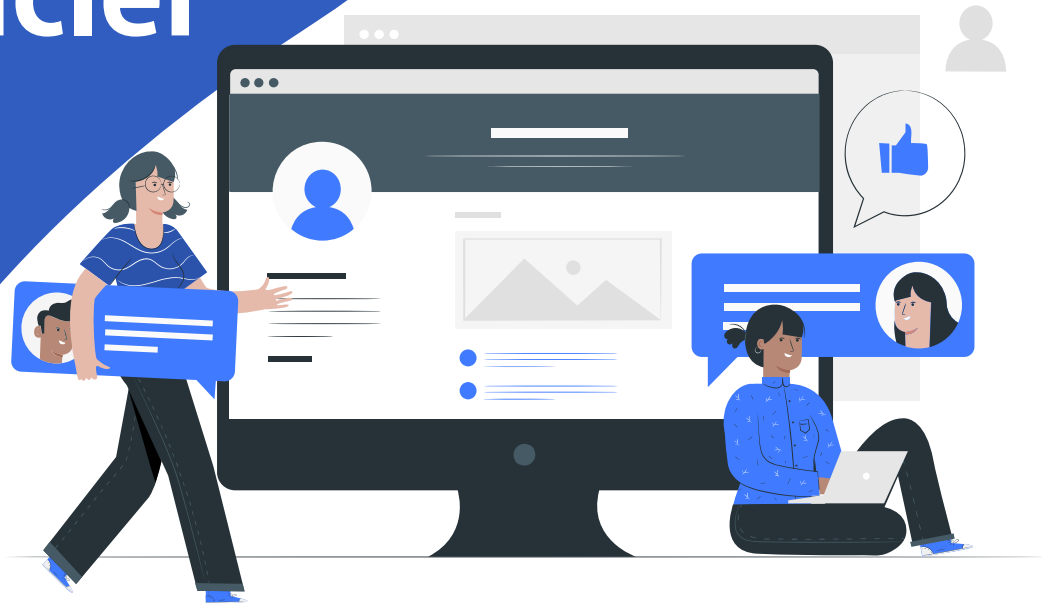


# Meeting Moncler

Automazione dei processi



# TRFgo

(fase 1)

# DEFINIZIONE TRFgo

è una applicazione che permette la creazione di TRF da parte dei produttori (incluso Moncler) ed invio dello stesso ai laboratori approvati e preassegnati

Tale applicazione permette a Moncler di:

- avere informazioni just in time di campioni e prodotti inviati dal manufacturer ai laboratori
- controllo delle informazioni dettagliate ai laboratori (test ecc.)
- controllo della correttezza e congruenza con Manuale Qualita Moncler
- utilizzo di test's package preselezionati e senza errori (Fase 2)
- visibilità e carico di lavoro dei vari laboratori (Fase 2)
- TRF precompilato e senza errori

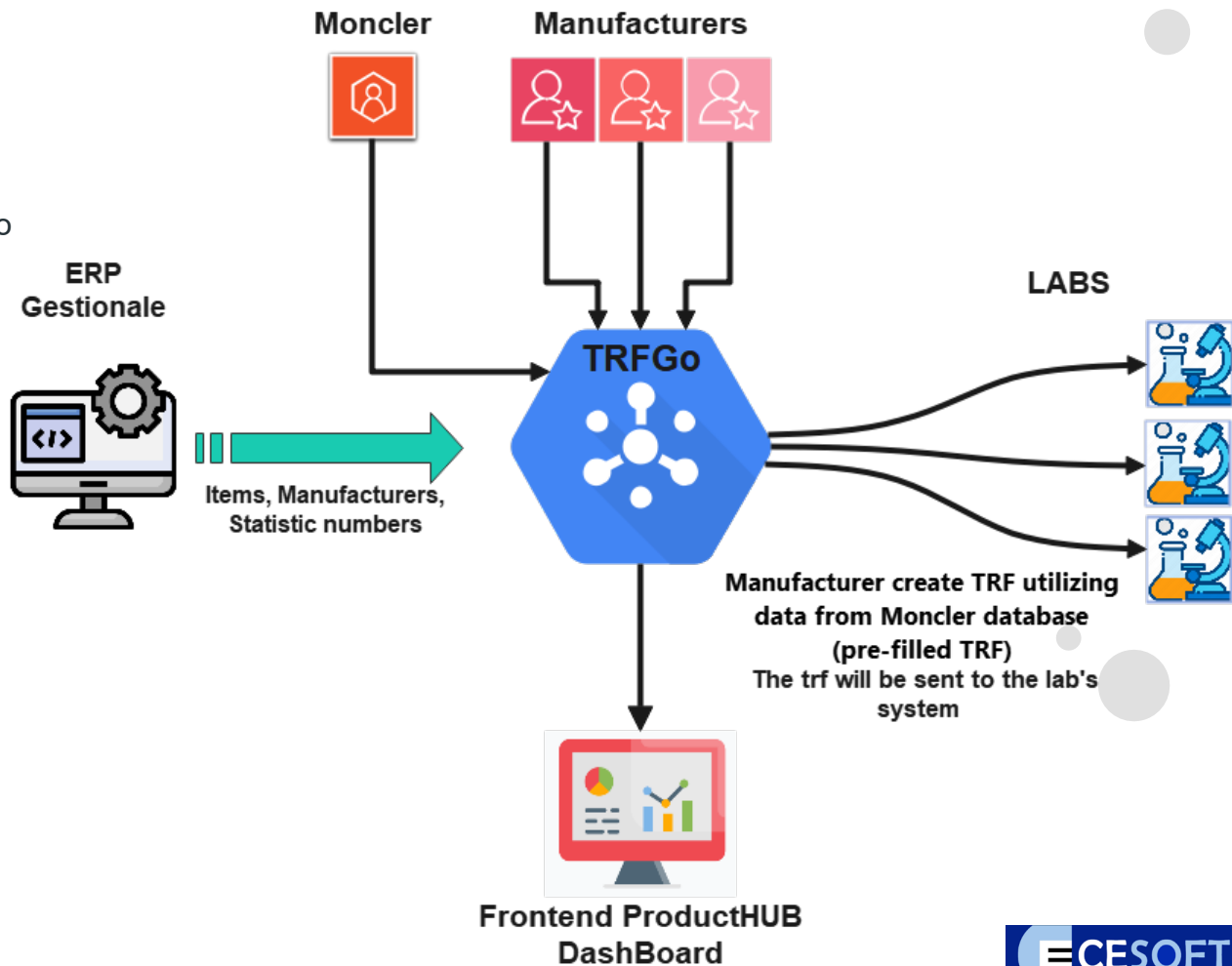
## CHE COSA E COME - TRFgo

- collegamento con vostro ERP per anagrafica produttori, prodotti, categorie, laboratori approvati
- aggregazione di prodotto-produttore-laboratori
- aggiunta delle informazioni necessarie non presenti nel vostro ERP integrate in TRFgo
- invio del TRF in modo automatico ai laboratori preselezionati, in formato PDF e, per i laboratori che lo consentono, interscambio digitale (XML, CSV, API ecc)

- Export da Order Management a TRFGo
- Inserimento TRF dai Manufacturers o da Moncler (TRF precompilato con dati da Order Management)
- Interfaccia User-Friendly
- Selezione del laboratorio di prova
- Invio TRF al laboratorio con mail di conferma anche a Moncler
- Interscambio dati con laboratorio

La DashBoard visualizza i dati statistici a granularità crescente

**Controllo completo, tramite cruscotto, dei fornitori dal mockup all'analisi, alla produzione**

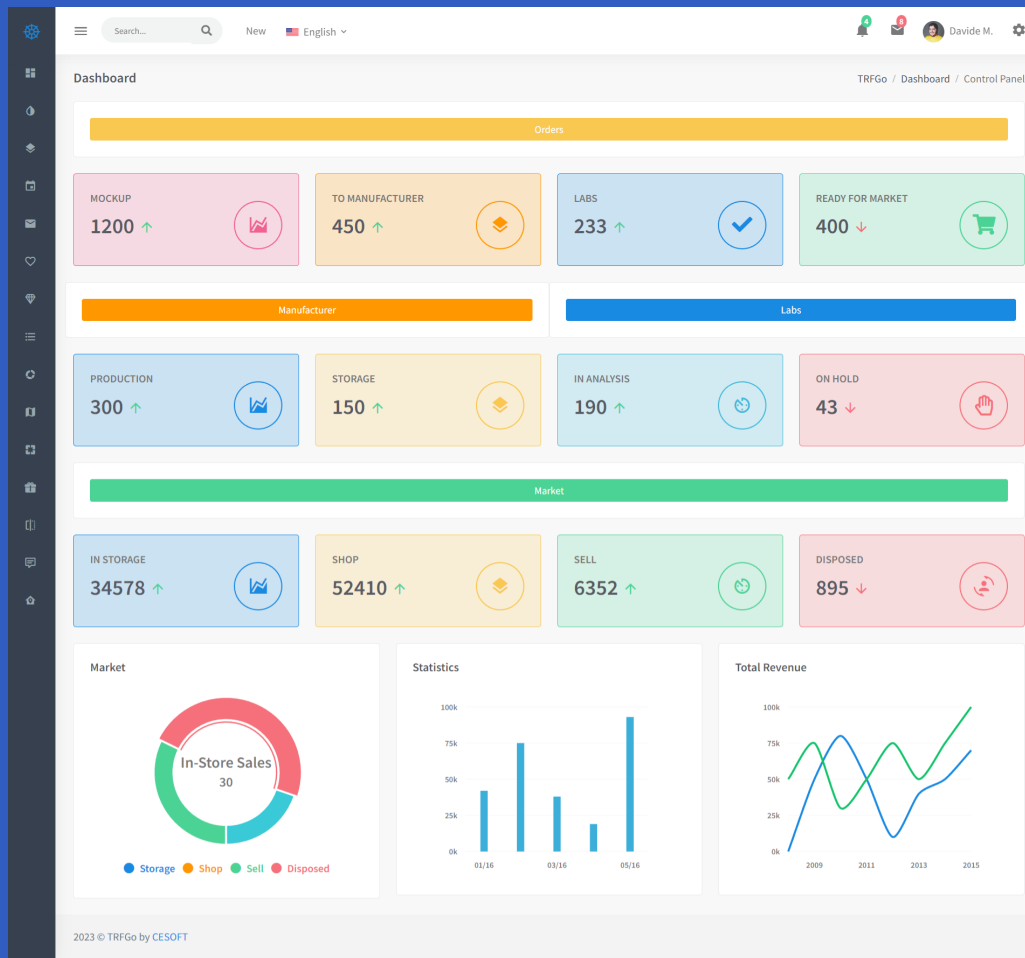


# Dashboard – Cruscotto – Visione d'insieme

Indicatori statistici personalizzabili in base ai dati ricevuti da Order Management del cliente e dai dati nell'app TRFgo

Un click sull'indicatore porta al successivo livello di dettaglio

Il livello di granularità del sistema è definito dalle necessità del cliente



Grafici a torta, a linee, a barre, compositi...

È possibile aggiungere molteplici indicatori per avere pieno dominio sui processi aziendali

# DA DEFINIRE CON MONCLER

- Definizione di indicatori, dati e campi che verranno importati dal vostro ERP
- Definizione dati TRF precompilati
- Definizione dati che Moncler deve aggiungere in TRFgo
- Definizione dati compilati dal fornitore e controlli di congruenza
- Definizione KPI cruscotto
- Gestione laboratori approvati

# REPORTIFY

(fase 2)

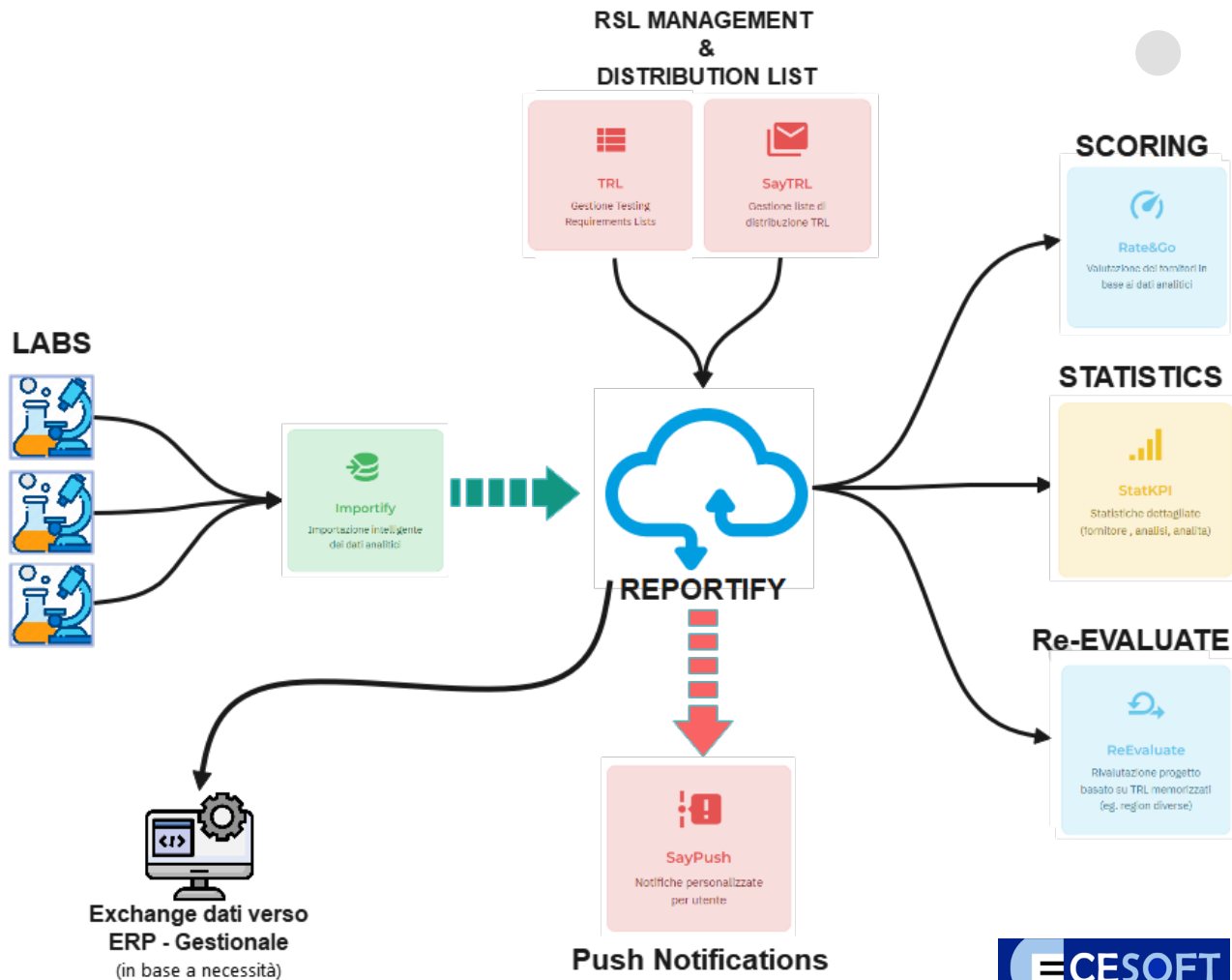


# DEFINIZIONE REPORTIFY

è una applicazione che raccoglie dati di provenienza dei vari laboratori e:

- li interpreta (AI)
- li elabora
- li immagazzina
- li rivaluta e controlla
- li integra con indicatori (KPI) nel cruscotto principale
- ne ricava analisi predittive
- genera product statistics
- valuta fornitori e laboratori (big data analysis)

- Gestione RSL e Liste di distribuzione controllate
- Modulo Importify: importa e traduce i dati ricevuti dai laboratori
- Statistiche dettagliate in base a analisi, fornitori, analiti e altri parametri
- Valutazione algoritmica dei fornitori in base ai risultati analitici
- Possibilità di rivalutazione in base ad altri TRF presenti
- Notifica Push in base a risultati FAIL o risultati arrivati
- Repository di tutti i PDF



# MODULI - REPORTIFY



## TRL

Gestione Testing  
Requirements Lists



## SayTRL

Gestione liste di  
distribuzione TRL



## SayPush

Notifiche personalizzate  
per utente



## Importify

Importazione intelligente  
dei dati analitici



## Reports

Repository  
Reports e Pdf



## StatKPI

Statistiche dettagliate  
(fornitore , analisi, analita)



## Rate&Go

Valutazione dei fornitori in  
base ai dati analitici



## ReEvaluate

Rivalutazione progetto  
basato su TRL memorizzati  
(eg. region diverse)



## Products

Gestione di prodotti e  
articoli



## Suppliers

Gestione anagrafica  
suppliers (produttori e  
laboratori)

# STATKPI - REPORTIFY

## STAT Dashboard - Reports Details



Michael



Total Report

1001



Failed Reports

155 ( 15.5% of total reports )



Total Analysis

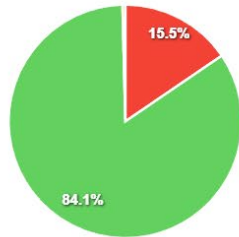
21504



Failed Analysis

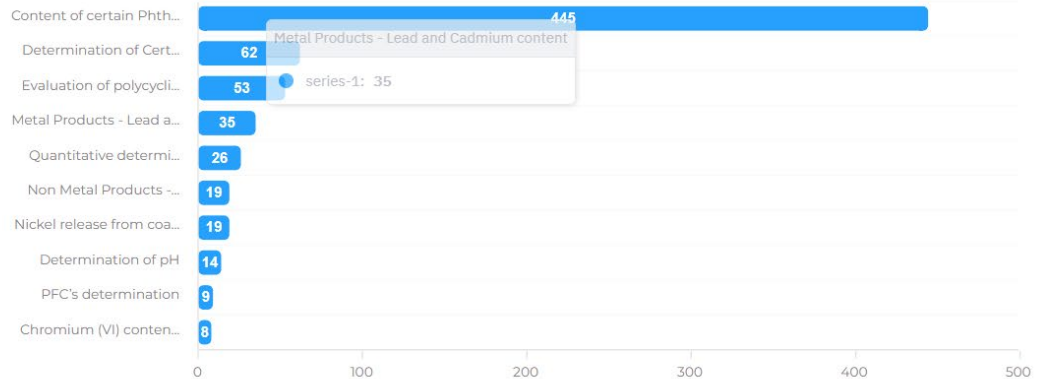
734 ( 3.4 % of total analysis )

### Reports



- Fail (15.5 %)
- Pass (84.1 %)
- Data (0.4 %)

### Bottom 10 Failed Analysis



Additional Filters

# DA DEFINIRE CON MONCLER

- Definizione dei laboratori coinvolti (gradi di integrazione digitale)
- Definizione tipologie di filtri statistici e KPI
- Importazione dei dati storici
- Definizione KPI cruscotto
- Definizione e gestione notifiche e alerts

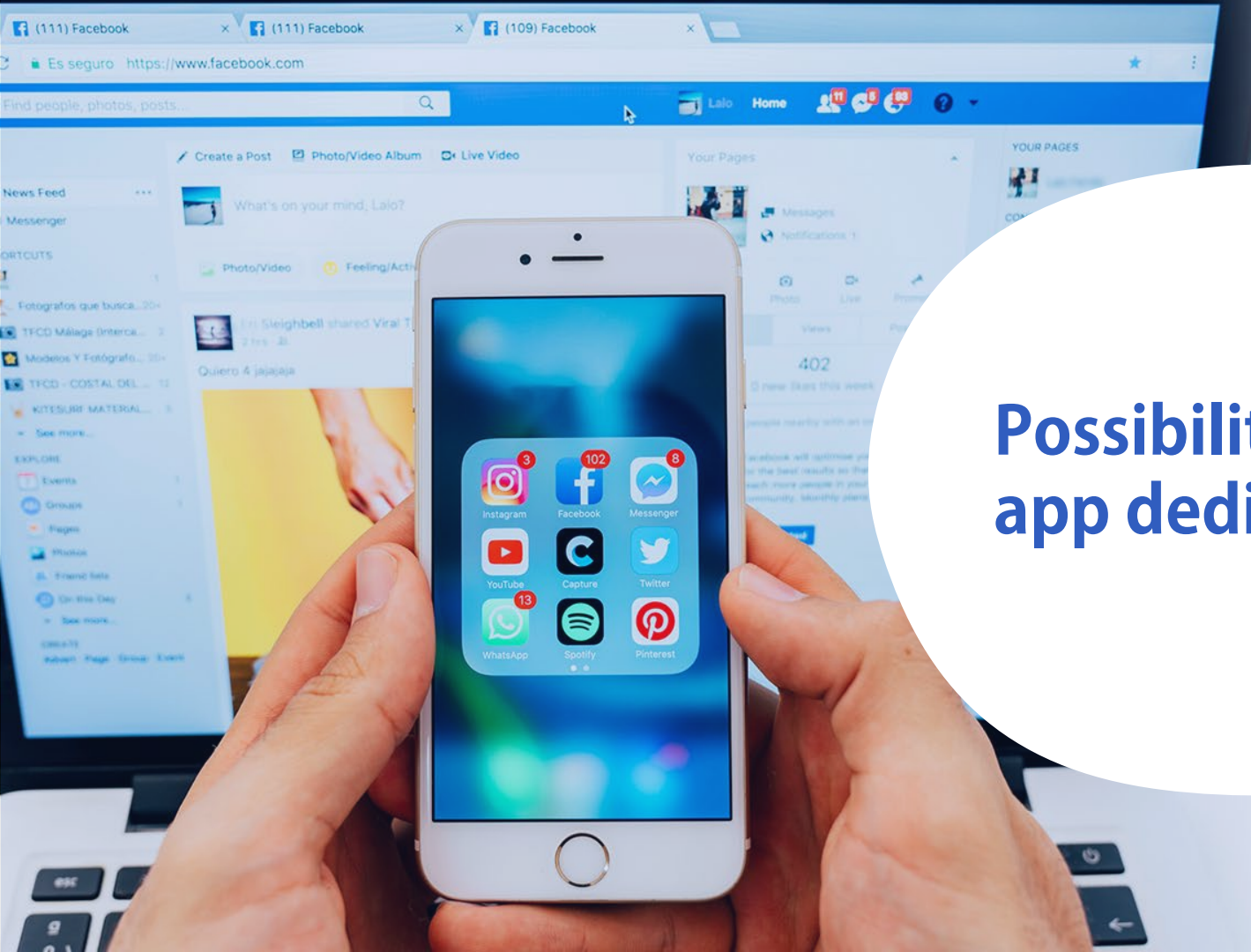
# GESTIONE GLOBALE



Tutte le sedi Moncler  
sincronizzate

Tutti i fornitori a livello globale

Potenziali laboratori di tutto il  
mondo integrabili



**Possibilità di creare  
app dedicata iOS**

